

MASTERGLASS

**SZKŁO ORNAMENTOWE
DO ZASTOSOWAŃ
ARCHITEKTONICZNYCH**



BUILDING GLASS POLSKA



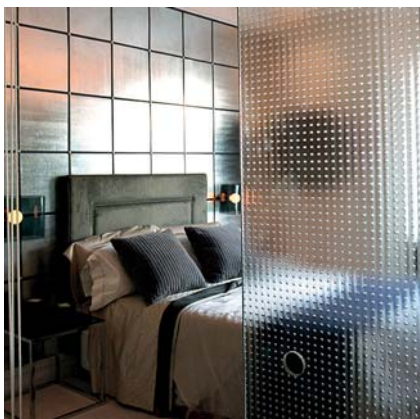
SAINT-GOBAIN

MASTERGLASS

SZEŚĆ WZORÓW, DZIĘKI KTÓRYM
MOŻLIWY STAJE SIĘ EFEKTOWNY
DIALOG MIĘDZY ŚWIATŁEM A MATERIAŁ

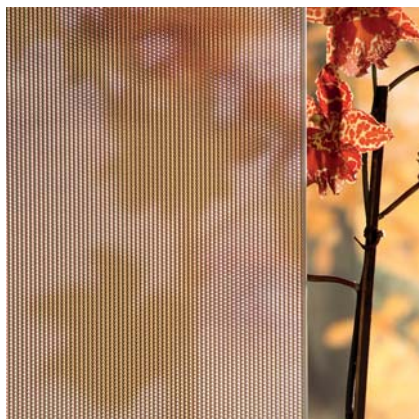
MASTER-CARRE

Łagodzi, a jednocześnie wyraźnie
wyznacza perspektywę



MASTER-POINT

Wprowadza akcent intymności do
codziennego świata



MASTER-LIGNE

Wyznacza granicę między
otwartością a prywatnością



MASTER-SHINE

Zadziwiający
blask!



MASTER-RAY

Świetliste kreseczki podkreślają
wyszukaną stylistykę



MASTER-LENS

W dyskretny sposób zapewnia
prywatność



ZALETY

- Gama MASTERGLASS, składająca się z sześciu wzorów o ekskluzywnej stylistyce, wzbogaca estetykę szkła ornamentowych dzięki niepowtarzalnym, wyrefinowanym fakturom, które nadają wnętrzom indywidualny charakter.

- Szkła MASTERGLASS wprowadzają do wnętrza grę efektów świetlnych. Są szklami półprzeziernymi, które umożliwiają optymalne doświetlenie pomieszczeń, a zarazem chronią prywatność przebywających w nich osób.

- Łącząc w sobie estetykę i bezpieczeństwo, szkła MASTERGLASS nadają się do hartowania i laminowania, a tym samym w pełni odpowiadają wymogom bezpieczeństwa, także w instytucjach użyteczności publicznej.

MASTER-SHINE

Dzięki światłu, które skrzy się na powierzchni szklanych kuleczek, ten nowy model wprowadza do pomieszczenia radość i świeżość. Szkło wygląda jak pokryte kropelkami wody, a świetlistość wnętrza wywołuje wrażenie luksusu.

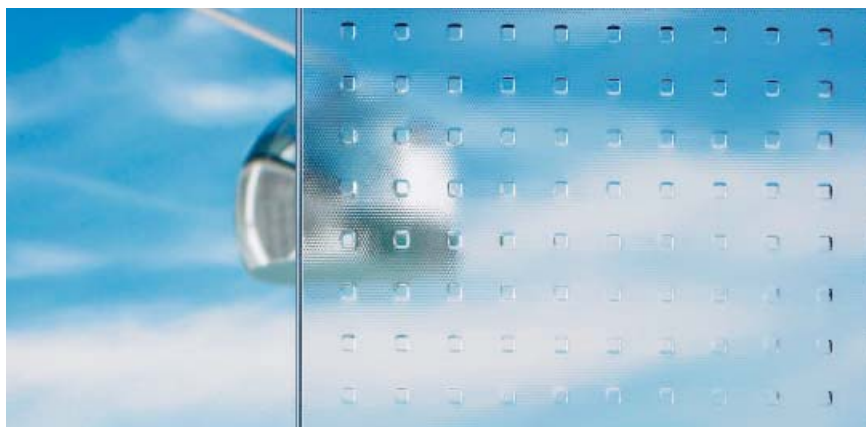
Innowacyjność wzoru szkła MASTER-SHINE polega na oryginalnej stylistyce w postaci motywu kuleczek szkła równo rozmieszczonych na matowym tle.



MASTER-CARRE

Nowoczesne, luksusowe szkło o niepowtarzalnej estetyce stanowi idealny wybór wszędzie tam, gdzie we wnętrzu ważne jest uzyskanie harmonii.

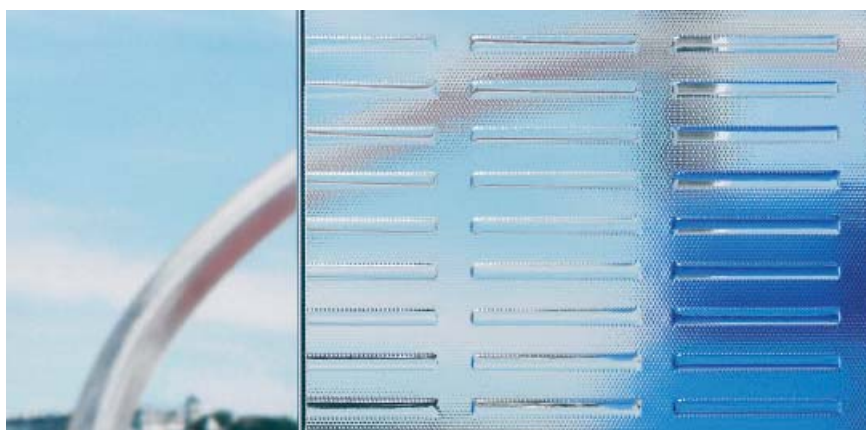
MASTER-CARRE posiada wzór w postaci niedużych, błyszczących kwadratów równomiernie rozmieszczonych na matowym tle, wyglądającym niemal jak szkło wytrawiane.



MASTER-RAY

Szkło pokryte siateczką gęsto rozmieszczonych kreseczek umożliwia zaskakujące rozwiązania projektowanych wnętrz. Doskonale nadaje się do stosowania w ściankach działowych.

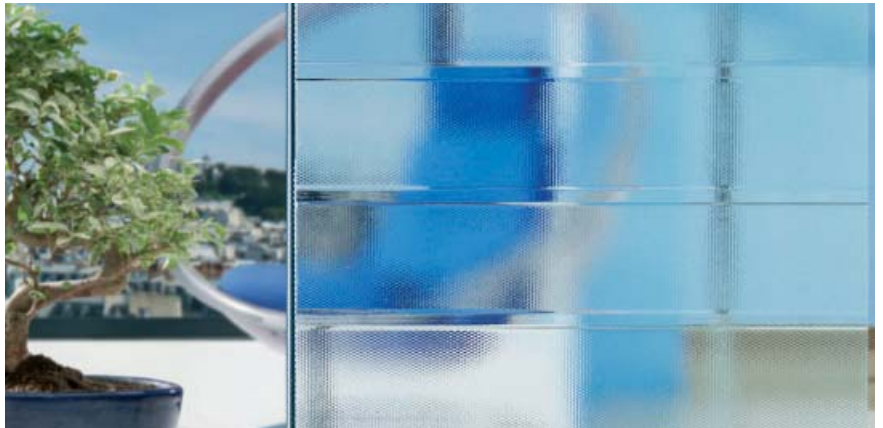
MASTER-RAY to subtelne połączenie wypukłych, błyszczących kreseczek i półprzeziernego tła, które przepuszcza światło, łagodnie je rozpraszając.



MASTER-LIGNE

Szkło MASTER-LIGNE to tworzywo, z którego powstają pełne wyrefinowanej elegancji, a zarazem funkcjonalne elementy mebli.

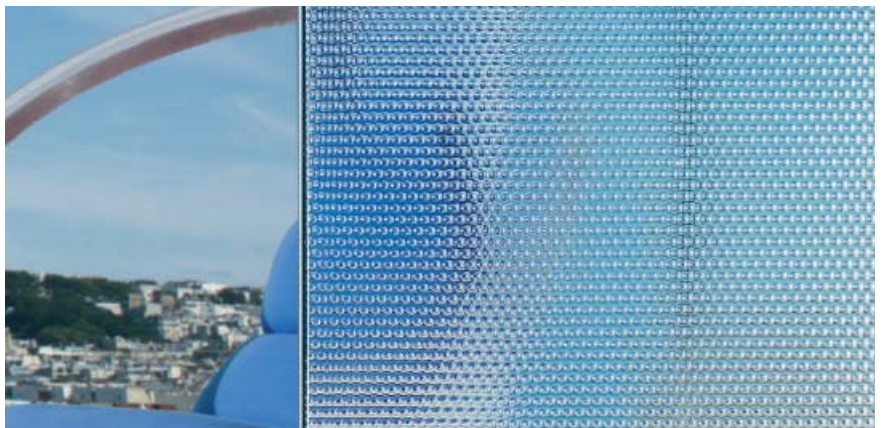
Dzięki lśniącym, równoległym wytłoczeniom elementy mebli ze szkła MASTER-LIGNE w harmonijny sposób akcentują perspektywę.



MASTER-POINT

Rzędy gęsto rozmieszczonych punktów łagodnie filtrują światło, napełniając przestrzeń tajemniczym, rozproszonym blaskiem.

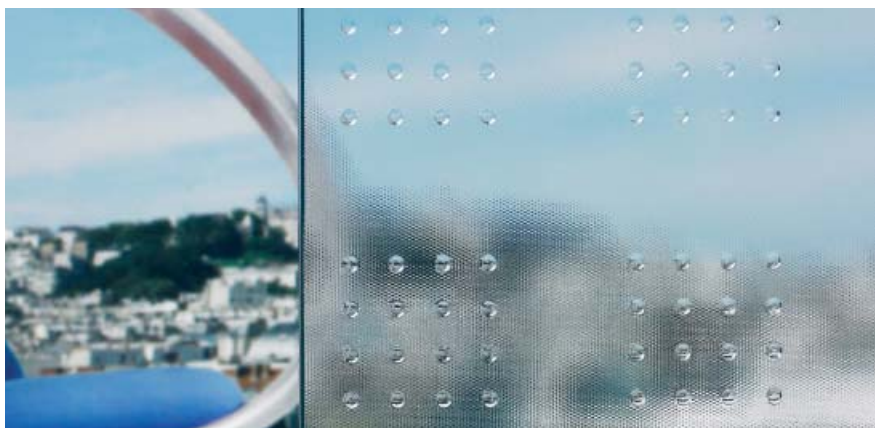
Fakturę szkła MASTER-POINT tworzą szeregi lśniących punktów, które wpuszczają do wnętrza łagodnie rozproszone światło.



MASTER-LENS

Ten wzór wprowadza do wnętrza intymny nastrój, a zarazem nadaje mu nowoczesny charakter.

Przezierny, błyszczący, trójwymiarowy soczewki, równomiernie rozmieszczone na powierzchni szkła MASTER-LENS, odcinają się od matowego tła, wyglądającego niemal jak szkło wytrawiane.



MASTERGLASS

ZASTOSOWANIE

Filtr światła, element architektury lub wystroju wnętrza...

Szkło MASTERGLASS spełnia bardzo wiele funkcji. Jego faktura idealnie nadaje się do gry światła i jego kontrastowych efektów. W naturalny sposób znajduje zastosowanie zarówno w budownictwie mieszkaniowym, jak i użyteczności publicznej (biura, sklepy, hotele, restauracje).

Ma ono niemal nieskończony zakres zastosowań:

- Meble: biurka, stoły, lamy, półki itp.,
- Ścianki działowe i przesuwne,
- Kabiny prysznicowe i osłony wannowe,
- Drzwi szklane i oszklone,
- Okna i przeszklenia elewacyjne,
- Wewnętrzne i zewnętrzne barierki ochronne, a także ścianki działowe balkonów,
- Stopnie schodów, płyty posadzkowe,
- Mała architektura miejska.

ASORTYMENT

Gama MASTERGLASS składa się z sześciu wzorów. Błyszczące, przezierne, trójwymiarowe motywy geometryczne są dobrze widoczne na półprzeziernym, matowym tle.

PRODUKTY PRZETWORZONE

Szkło MASTERGLASS może być poddawane różnego typu operacjom, takim jak gięcie lub obróbka krawędziowa, dla uzyskania określonego efektu estetycznego.

Aby zapewnić bezpieczeństwo, może ono zostać poddane hartowaniu lub ze stawianiu w szyby laminowane STADIP* lub STADIP PROTECT*.

Dla zapewnienia komfortu można je zestawiać w szyby zespolone ze zwiększoną izolacją termiczną. Zastosowanie w szybie zespolonej szkła laminowanego z folią akustyczną STADIP SILENCE* pozwala uzyskać izolację akustyczną przy równoczesnej ochronie ludzi i mienia.

* W przypadku szkła laminowanego powierzchnia pokryta wzorem powinna być skierowana na zewnątrz zestawu.

MONTAŻ I KONSERWACJA

Montaż szkła MASTERGLASS powinien przebiegać zgodnie z normami w zakresie bezpieczeństwa i obowiązującymi przepisami.

Jak wszystkie szkła ornamentowe, MASTERGLASS ma określony kierunek ułożenia wzoru. Aby zatem uzyskać jednolity efekt estetyczny, należy układać formatki w tym samym kierunku. Jeśli wymagana jest ciągłość wzoru, należy zwrócić szczególną uwagę na precyzję cięcia.

Dom prywatny, Niemcy



MASTERGLASS

Grubości [mm]	Skrzynki								Stojaki			
	4		6		8		10		4	6	8	10
Produktowane wymiary [cm]	200 x 321	204 x 252	200 x 321	204 x 252	204 x 330	204 x 252	204 x 330	204 x 252	204 x 330	204 x 435	204 x 435	204 x 435
MASTER-CARRE	•	•	•	•	•	•	•	•	•	•	•	•
MASTER-LENS	•	•	•	•	•	•	•	•	•	•	•	•
MASTER-LIGNE	•	•	•	•	•	•	•	•	•	•	•	•
MASTER-POINT	•	•	•	•	•	•	•	•	•	•	•	•
MASTER-RAY	•	•	•	•	•	•	•	•	•	•	•	•
MASTER-SHINE	•	•	•	•	•	•	•	•	•	•	•	•

Tolerancja grubości. 4 i 6 mm: ± 0,5 mm; 8 mm: ± 0,8mm; 10 mm: ± 1,0 mm

OPIS

Jedyną, niepowtarzalną fakturę szkła MASTERGLASS uzyskuje się przez walcowanie płynnego szkła między dwoma cylindrami pokrytymi wygrawerowanym wzorem. Ta precyzyjna operacja uwypukla delikatny rysunek ornamentu. Jedna strona szkła jest wytłoczona, podczas gdy druga pozostaje gładka. MASTERGLASS to szkło ornamentowe, którego jakość jest we wszystkich punktach zgodna z normą PN-EN 572-5.



SAINT-GOBAIN

bgp@saint-gobain.com

www.saint-gobain-glass.pl